

ГОСКОМИТЕТ
ПО ГРАЖДАНСКОМУ
СТРОИТЕЛЬСТВУ
И АРХИТЕКТУРЕ
ПРИ ГОССТРОЕ СССР

ЦНИИЭП
ЖИЛИЩА

СЕРИЯ 86

КИРПИЧНЫЕ ЖИЛЫЕ ДОМА И БЛОК-СЕКЦИИ
СО СТЕНАМИ ИЗ КИРПИЧА

ЧАСТЬ 10. ИЗДЕЛИЯ ЗАВОДСКОГО ИЗГОТОВЛЕНИЯ.

РАЗДЕЛ 10.9-9. РАЗНЫЕ ИЗДЕЛИЯ.

ДОПОЛНЕНИЕ К РАЗДЕЛАМ 10.1-1, 10.4-1.

11011-27
ЦЕНА ~~540~~ 68

© Казахский филиал ЦИТИ Госстроя СССР, 1988

Заказ № 4111 Тираж 590 экз. Цена 0-68 коп 867.10 11011-2 Сдано в печать 1981

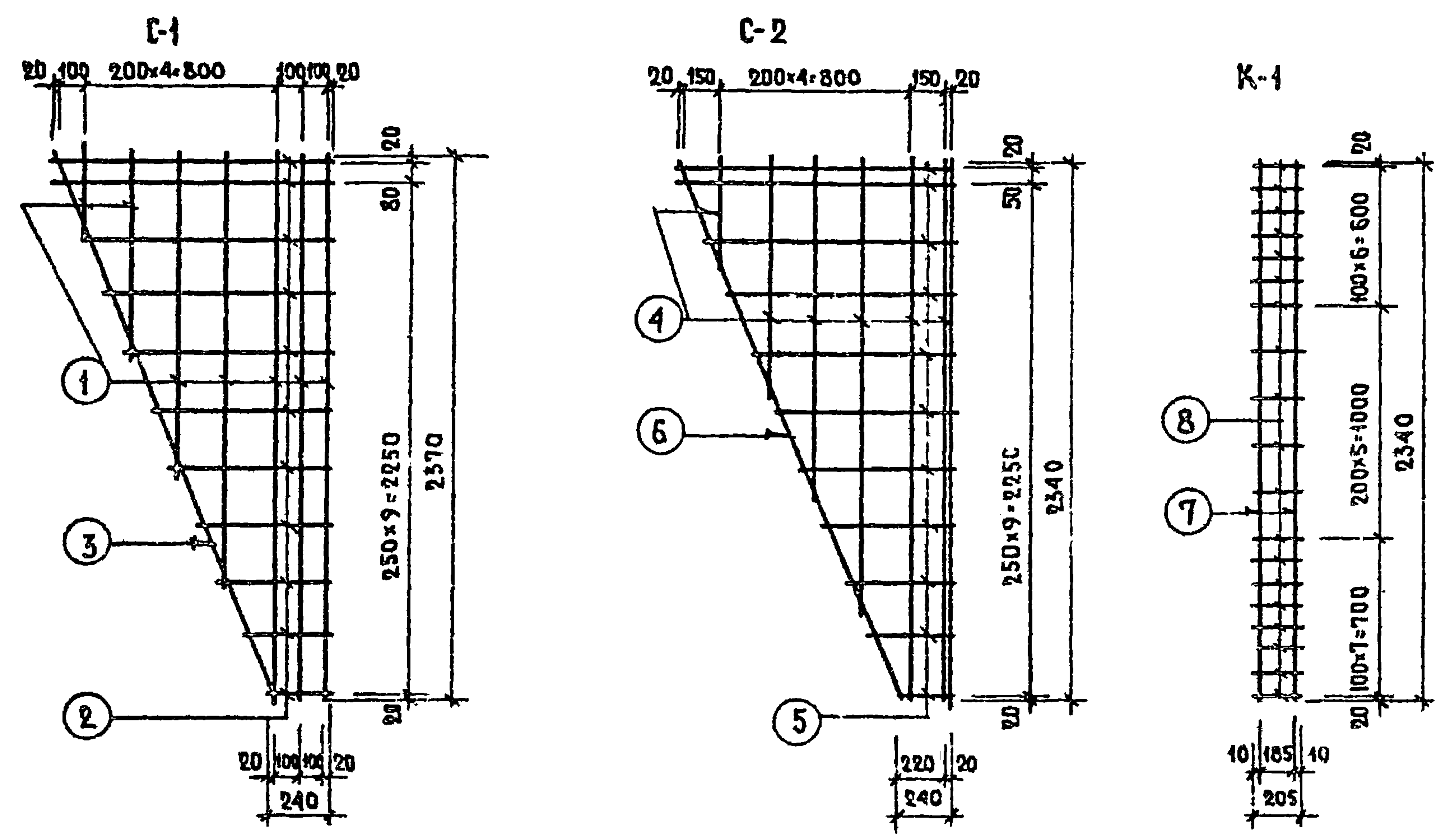
СОГЛАСОВАНО
 ИВЕНТ
 №
 БУМБЕН

ОТВЕЧАЮЩИЙ ЗА РАБОТУ
 ПРОЕКТИРОВЩИК
 ПРОВЕРКА
 ПРОЕКТИРОВЩИК
 ПРОВЕРКА

ИЗДАТЕЛЬСТВО
 ЭЛЕКТРОСВЯЗЬ
 МОСКВА

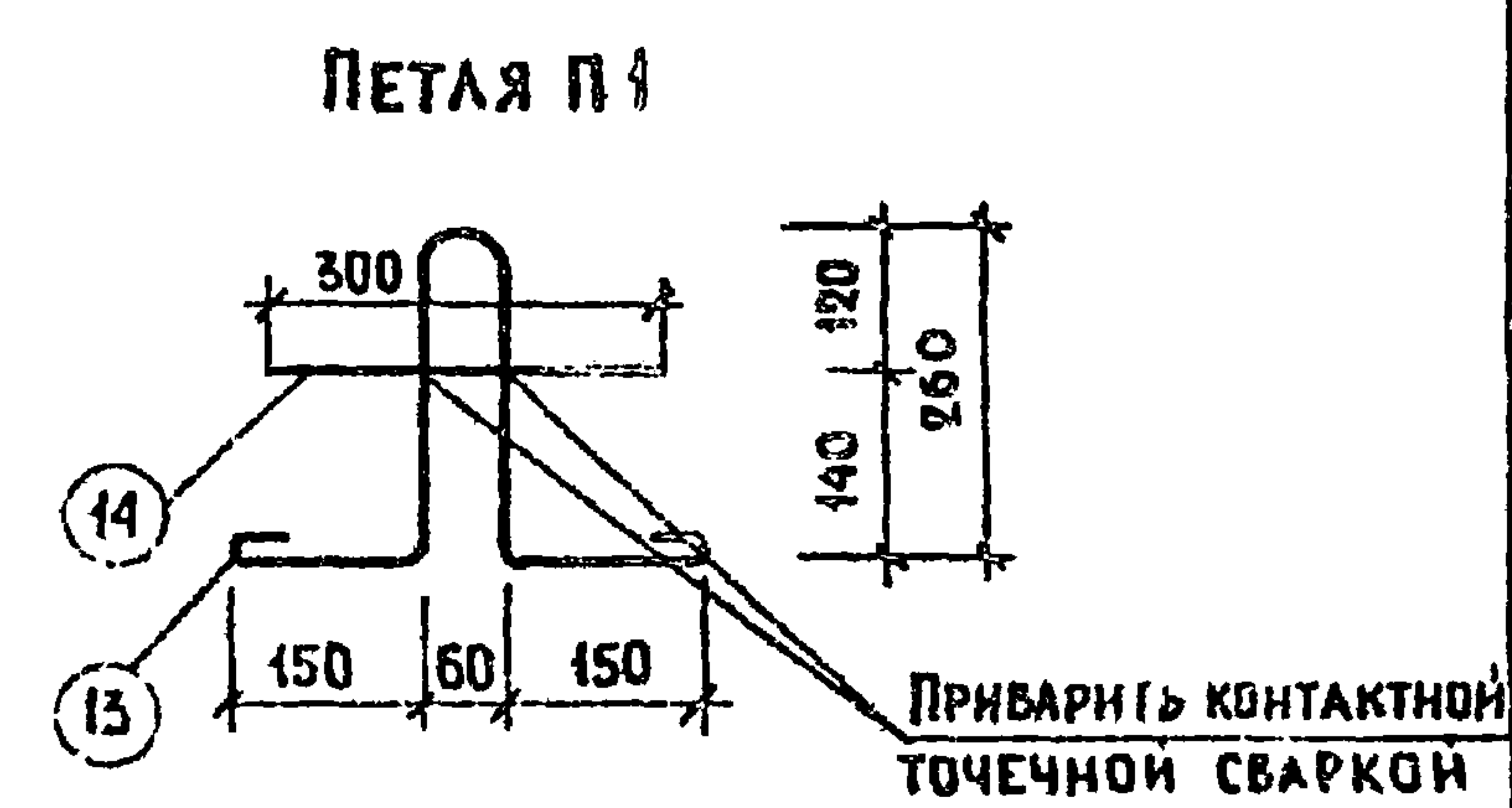
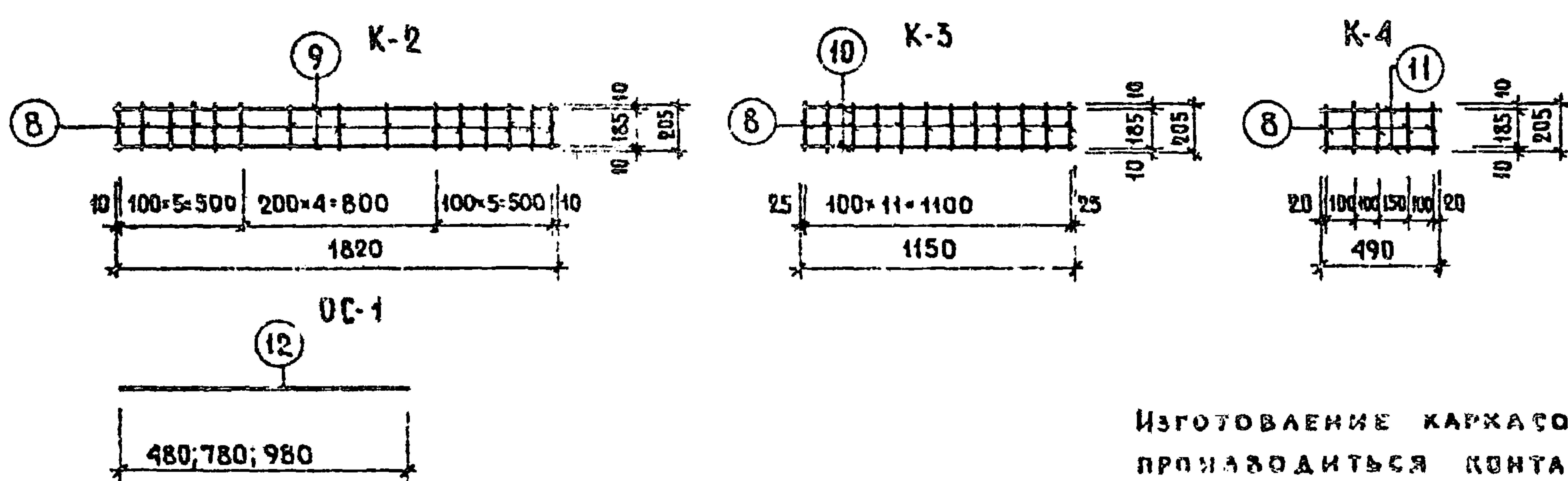
УДК 621.372.6
 Т. 10
 К. 1
 П. 1

ЦНИИ
 ЖИЛИЩНО-КОММУНАЛЬНОГО
 СТРОИТЕЛЬСТВА
 К В А



СПЕЦИФИКАЦИЯ СТАЛИ НА ЭЛЕМЕНТ 5

МАРКА	№ ПОЗ	СТАЛЬ	ДЛИНА ММ.	КОЛ ШТ	ОБЩАЯ ДЛИНА, М	ВЕС КГ	
						ПОЗ.	ОБЩИЙ
С-1	1	Ф5ВГ	2370-340	7	11,54	1,78	3,0
	2	Ф5ВГ	1140-240	11	7,90	1,22	
	3	Ф5ВГ	2500	1	2,50	0,39	
С-2	4	Ф3ВГ	2340-410	6	9,40	0,52	1,09
	5	Ф3ВГ	1140-240	11	7,20	0,43	
	6	Ф3ВГ	2480	1	2,48	0,14	
К-1	7	Ф3ВГ	2340	2	4,68	0,26	0,47
	8	Ф3ВГ	205	19	3,90	0,21	
К-2	8	Ф3ВГ	205	15	3,075	0,17	0,37
	9	Ф3ВГ	1820	2	3,64	0,20	
К-3	8	Ф5ВГ	205	12	2,46	0,14	0,27
	10	Ф3ВГ	1150	2	2,30	0,13	
К-4	8	Ф3ВГ	205	5	1,0	0,06	0,11
	11	Ф3ВГ	490	2	0,98	0,05	
ОС-1	12	Ф3ВГ	980-480	—	2,24	0,12	0,12
П1	13	Ф10АГ	960	1	0,96	0,59	0,78
	14	Ф10АГ	300	1	0,30	0,19	



Изготовление каркасов и сеток должно производиться контактной точечной электро-сваркой в соответствии с ГОСТ 10922-75 и СН393-69

1977

СВАРНЫЕ СЕТКИ И КАРКАСЫ.

СЕРИЯ 86 ЧАСТЬ 10 ЛИСТ 32
 РАЗДЕЛ 10.1

11041-27-5 РАЗДЕЛ 10

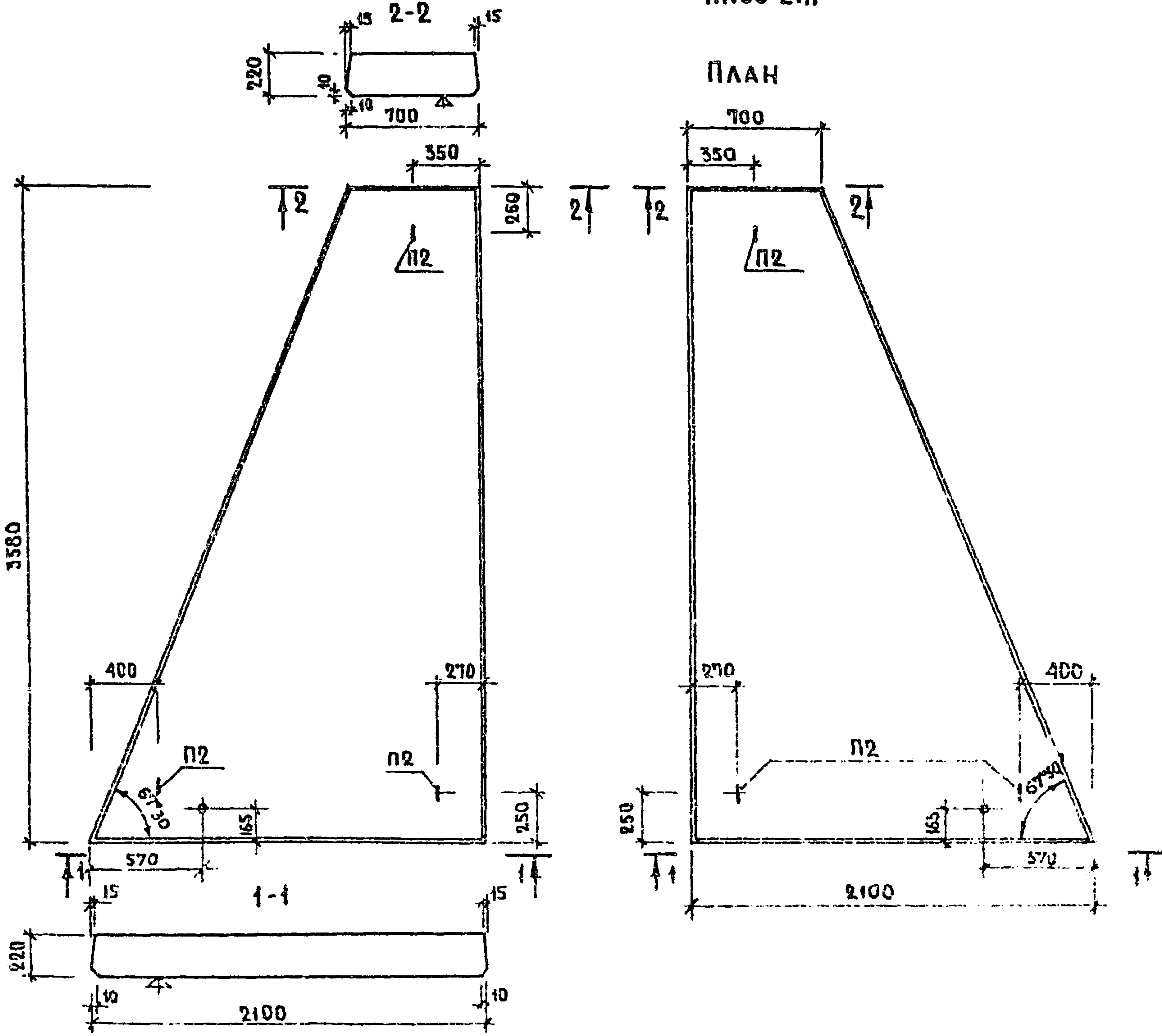
СОГЛАСОВАНО
ДАТА
ИНВЕНТ.
№
ВЗАМЕН

УСТРЕЩОМ
КРУТАНКО
ЭЛЕМЕНТАМ РАЗРАБОТ
САКОУЛОВ ПРОВЕРКА
ЧАЛАЯ
КРУТАНКО
СМ. МАСТ. 10
САХИНА
ПРИ Г. АРХ.
С. П. ИВАН.

ЖИЛИЩНО-ПРОЕКТНО-ИЗЫСКАТЕЛЬСКИЙ ИНСТИТУТ
Г. МОСКВА

ИП36-21А

ИП36-21п



ХАРАКТЕРИСТИКА ИЗДЕЛИЯ		
МАРКА ПАНЕЛИ		ИП36-21П ИП36-21А
ВЕС	КГ	2750
ОБЪЕМ БЕТОНА	М ³	1.10
ВЕС СТАЛИ	КГ	45.09
РАСХОД СТАЛИ НА 1М ² ИЗДЕЛИЯ	КГ	5.10
РАСХОД СТАЛИ НА 1М ³ БЕТОНА	КГ	39.0
МАРКА БЕТОНА		200

НАГРУЗКИ (ВКЛЮЧАЮЩИЕ СОБСТВЕННЫЙ ВЕС ПАНЕЛИ)
 РАСЧЕТНАЯ НАГРУЗКА ПО НЕСУЩЕЙ СПОСОБНОСТИ - 1000 КГ/М²
 НОРМАТИВНАЯ НАГРУЗКА - 850 КГ/М²

- ПРИМЕЧАНИЯ:
1. ПЛОСКОСТЬ, ОБОЗНАЧЕННАЯ ЗНАКОМ Δ , ДОЛЖНА БЫТЬ ГЛАДКАЯ, ПОДГОТОВЛЕННАЯ ПОД ОКРАСКУ.
 2. АРМИРОВАНИЕ СМ. ЛИСТ 41.

1977

ПЛИТЫ ПЛОСКИЕ ИП36-21А; ИП36-21П.

СЕРИЯ
86

ЧАСТЬ 10. ЛИСТ
РАЗДЕЛ 10-1 39

СОГЛАСОВАНО: _____
 ИВРЕНТ: _____
 N _____
 ВЗАМЕН: _____

ПОТРЕБОВА
 ПОСТАВКА

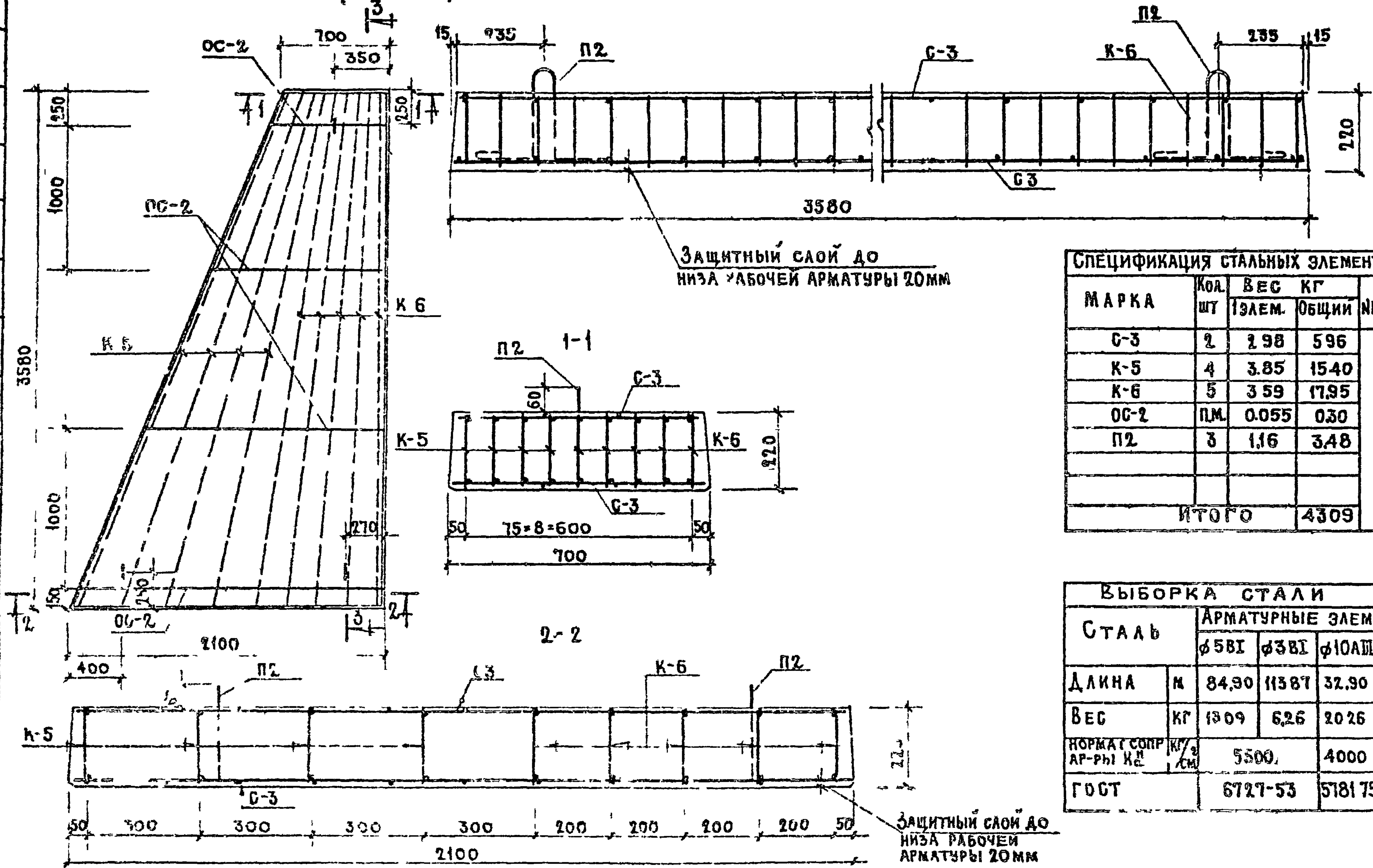
СРЕДСТВА И СПОСОБЫ
 КОНТРОЛЯ

ИЗДАЧА
 КОЛИЧЕСТВО

ЖИЛИЩА
 СКВА

ИПЗБ-21А; (ИПЗБ-21П)

7



СПЕЦИФИКАЦИЯ СТАЛЬНЫХ ЭЛЕМЕНТОВ

МАРКА	КОЛ ШТ	ВЕС КГ		ИЛИСТА
		ИЗЛЕМ.	ОБЩИИ	
Г-3	2	2 98	596	41
К-5	4	3 85	1540	
К-6	5	3 59	1795	
OC-2	П.М.	0 055	030	
П2	3	1 16	348	
ИТОГО			4309	

ВЫБОРКА СТАЛИ

СТАЛЬ	ДЛИНА	АРМАТУРНЫЕ ЭЛЕМЕНТЫ			
		φ5В1	φ3В1	φ10АШ	φ12А1
ДЛИНА	м	84,90	113,87	32,90	3,90
ВЕС	кг	1309	626	2026	348
НОРМАТИВ СОПР АР-Рн1 И2	кг/см	5500	4000	2400	
ГОСТ		6727-53	5781-75	5781-75	

1977

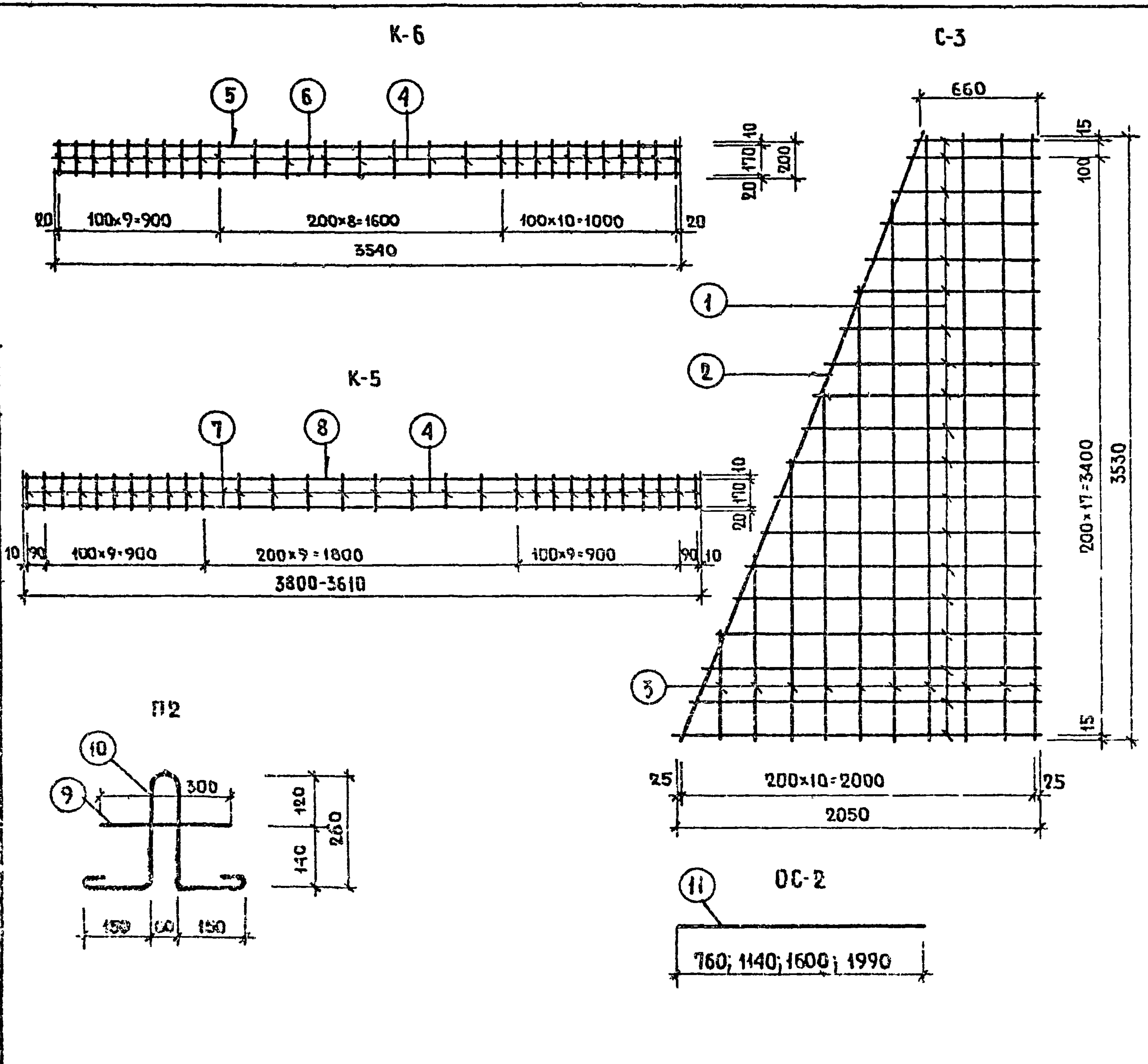
ПЛИТЫ ПЛОСКИЕ ИПЗБ-21А, ИПЗБ-21П. АРМИРОВАНИЕ

СЕРИЯ
86

ЧАСТЬ 10 ЛИСТ
РАЗДЕЛ 10-1 40

РАЗДЕЛ 10-3

СОГЛАСОВАНО
 ДАТА
 ИНВЕНТ.
 N
 ВЗНЕСЕН
 ОТРЕЖОМ
 КРУГЛЫЙ
 СПЕЦИАЛЬНЫЙ
 ЗАКАЗ
 ЧАСТЬ
 КРУГЛЫЙ
 ЖИЛЫ
 Т. МОСКВА



СПЕЦИФИКАЦИЯ СТАЛИ НА 1 ЭЛЕМЕНТ							
МАРКА	NН ПОЗ	СТАЛЬ	ДЛИНА ММ	КОЛ. ШТ.	ОБЩАЯ ДЛИНА М	ВЕС	
						ПОЗ.	ОБЩАЯ
С-3	1	Ф3ВГ	2050-660	19	25,280	1,39	2,98
	2	Ф3ВГ	3840	1	3,84	0,21	
	3	Ф3ВГ	3530-550	10	25,070	1,36	
К-6	6	Ф10АП	3540	1	3,54	2,18	3,59
	4	Ф5ВГ	200	28	5,80	0,86	
	5	Ф5ВГ	3540	1	3,54	0,55	
К-5	4	Ф5ВГ	200	30	6,0	0,92	3,85
	7	Ф10АП	3800	1	3,80	2,34	
	8	Ф5ВГ	3800	1	3,80	0,59	
ОС-2	11	Ф3ВГ	1990-760	—	5,49	0,30	0,30
П2	9	Ф12АГ	300	1	0,30	0,27	1,16
	10	Ф12АГ	1000	1	1,00	0,89	

ПРИМЕЧАНИЕ

1. ИЗГОТОВЛЕНИЕ КАРКАСОВ И СЕТОК ДОЛЖНО ПРОИЗВОДИТЬСЯ КОНТАКТНОЙ ТОЧЕЧНОЙ ЭЛЕКТРОСВАРКОЙ В СООТВЕТСТВИИ С ГОСТ 10922-75 И СН393-69

1977

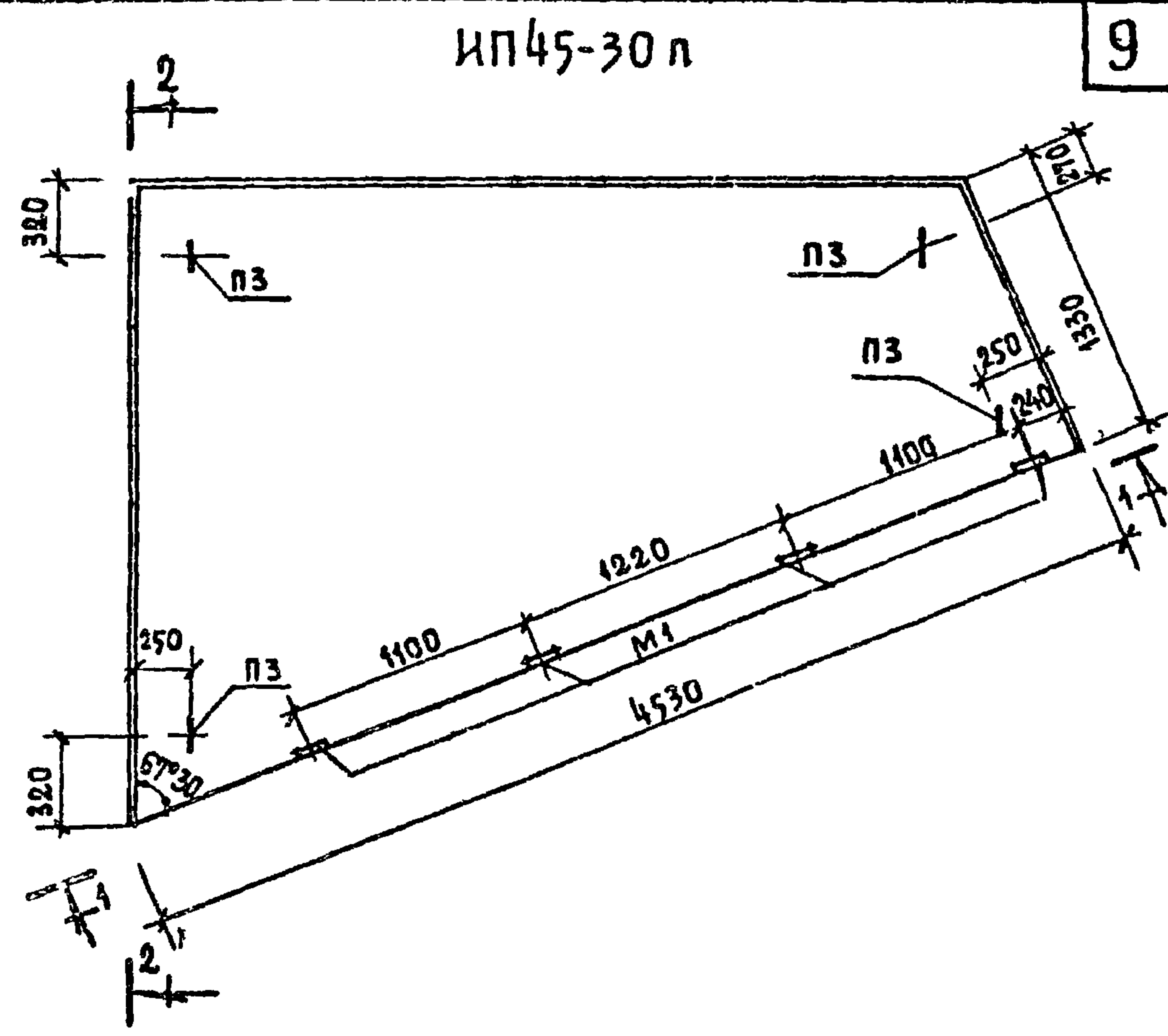
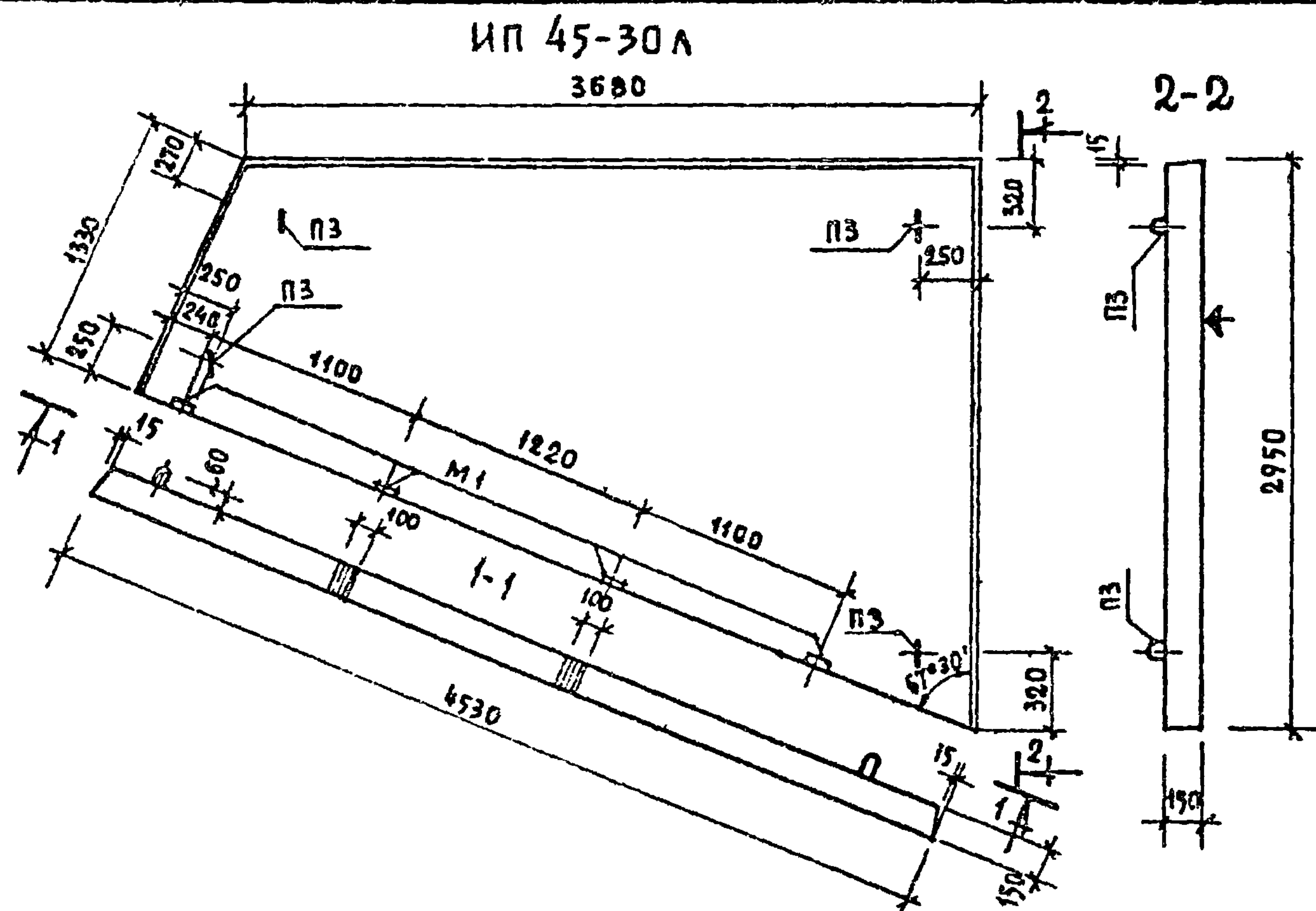
СВАРНЫЕ СЕТКИ И КАРКАСЫ.

СЕРИЯ
86

ЧАСТЬ 10
РАЗДЕЛ 10.1-1
41

1101-27 8 РАЗДЕЛ 10.3-8

СОГЛАСОВАНО	ДАТА
ИНВН	
ВЗАМЕН	
ИСТРИЦОВА	
Круткин	
ОПРЕДЕЛЕНА ЗАДАЧА	
КАМОНОВ	
ЧАДАЯ	
КРУТИКОВ	
ДЕЖМАРОВА	
УЛИНИНА	
САДХА	
А.ИВАНОВ	
ЖИЛИЩНО-ДЕТАЛИ	
Г. МОСКВА	



Характеристика изделия		
МАРКА ПАНЕЛИ		ИП 45-30П ИП 45-30Л
Вес	кг.	3150
Объем бетона	м. ³	1.26
Вес стали	кг.	96.41
Расход стали на 1 м ³ изделия	кг.	7.10
Расход стали на 1 м ³ бетона	кг.	76.52
Марка бетона		200

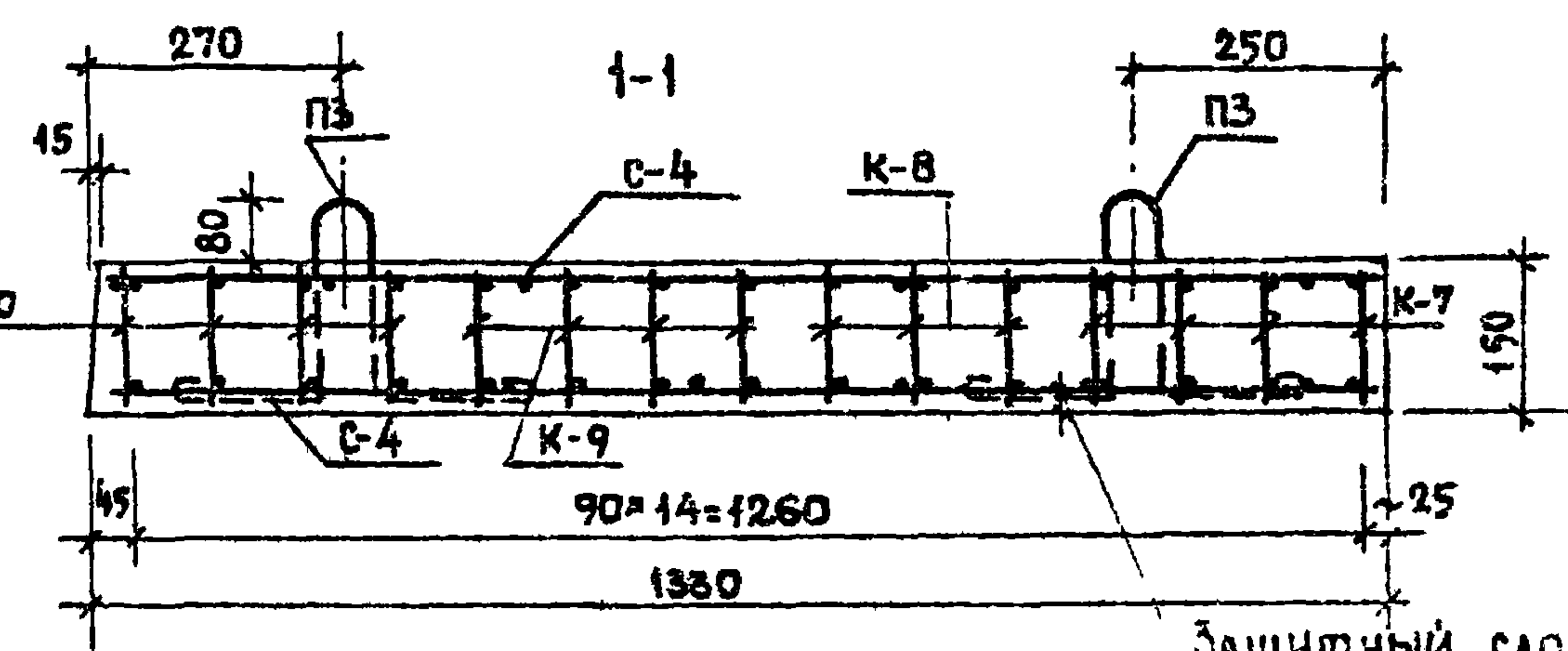
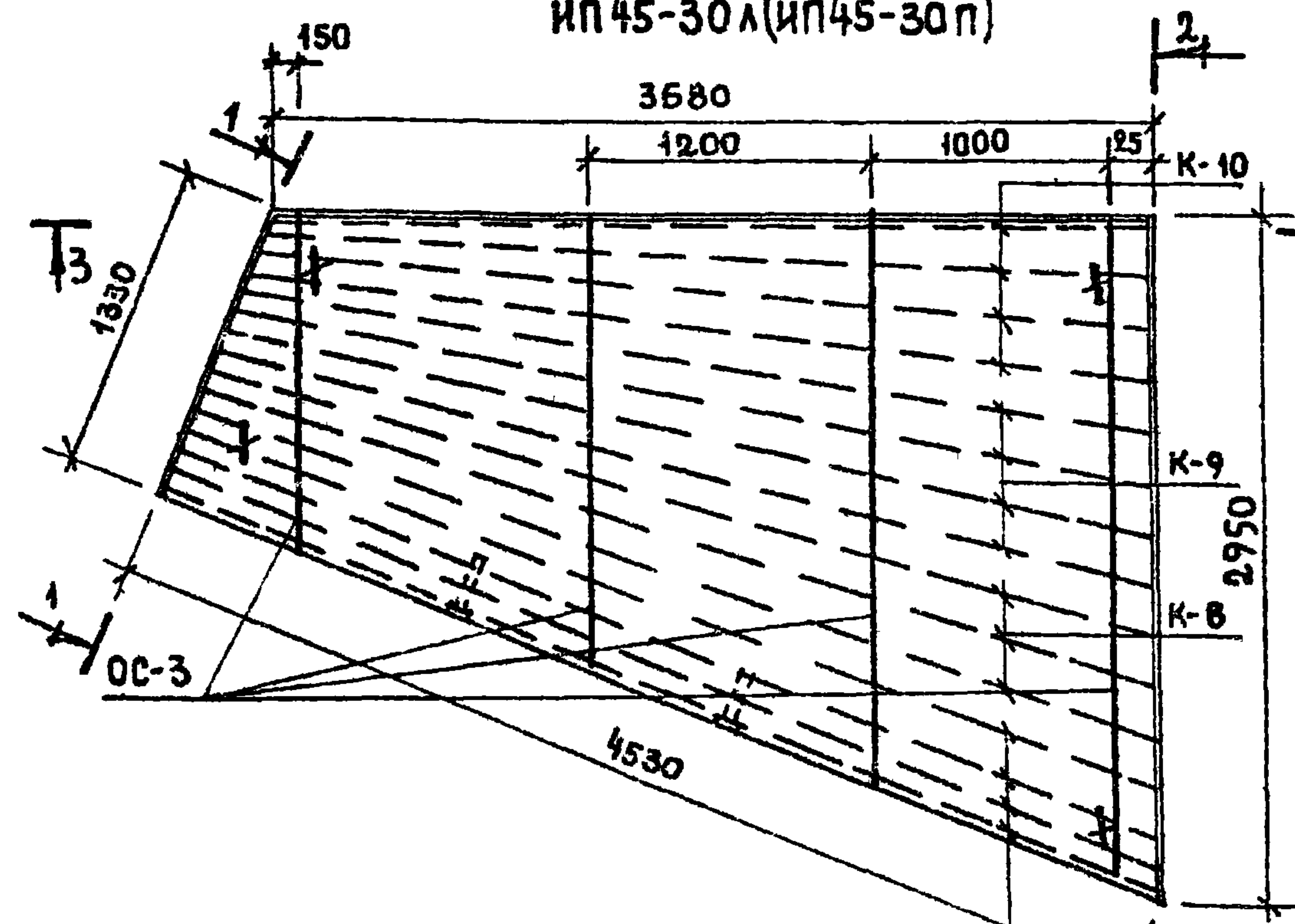
Нагрузки (включая собственный вес плиты)
 Расчетная нагрузка по несущей способности - 900 кг/м²
 Нормативная нагрузка - 770 кг/м²

- Примечания:
1. Плоскость, обозначенная знаком ↗, должна быть гладкая, подготовленная под окраску.
 2. Арматура в сечениях условно не показана.
 3. Армирование см. лист 44

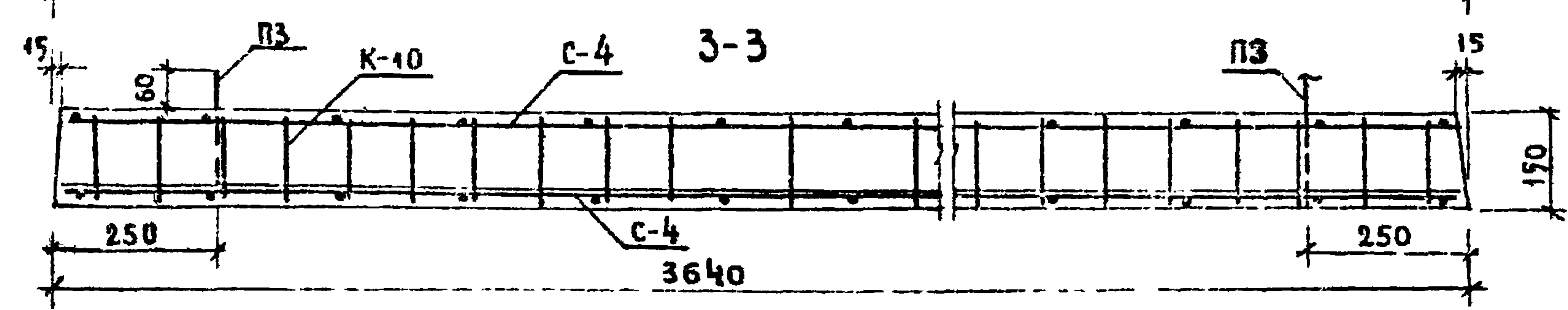
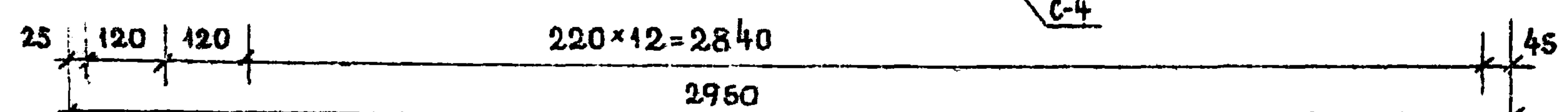
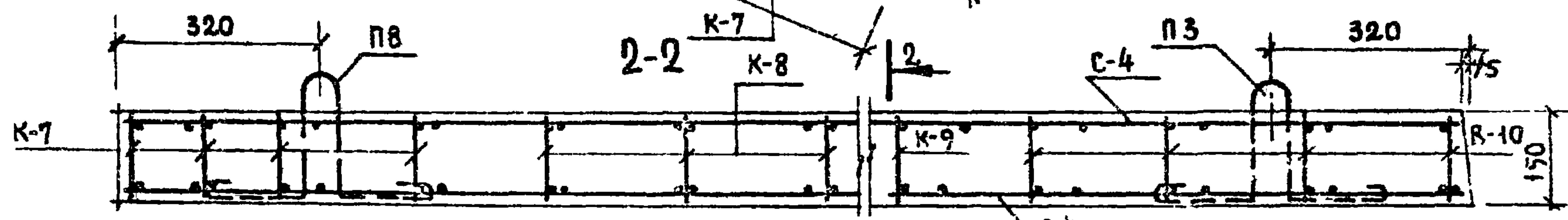
КОМПАСОМ
 ИВ.Н
 ВСАМЕР
 ЧАКАЯ
 ИРГАНИОВ
 ХИМША
 ПИЛИН
 Г.К. СУМБА

ип45-30л(ип45-30п)

10



Защитный слой до
низа рабочей арматуры-20 мм



Спецификация стальных элементов				
МАРКА	КОЛ. ШТ.	ВЕС КГ		ИЛИСТА
		ЭЛЕМЕНТ	ОБЩИЙ	
С-4	2	5.01	10.02	44
К-7	4	5.39	21.56	
К-8	3	5.10	15.30	
К-9	4	4.85	19.40	
К-10	4	4.54	18.16	
М1	2	1.80	3.60	
ПЗ	4	1.07	4.28	
OC-3	п.м.	0.055	0.49	
Итого:			92.01	

ВЫБОРКА СТАЛИ						
СТАЛЬ		АРМАТУРНЫЕ ЭЛЕМЕНТЫ			12А1	100x10
		3В1	5В1	10А1		
ДЛИНА	М	191.64	127.15	2.0	61.81	4.8
ВЕС	КГ	10.51	19.54	1.24	54.88	4.28
НОРМАТ. СОПР. АР-РЫ R _к	КГ/СМ ²	5500	3000	6000	2400	
ГОСТ		6727-53	5781-75	5781-75	5781-75	103-57

1977

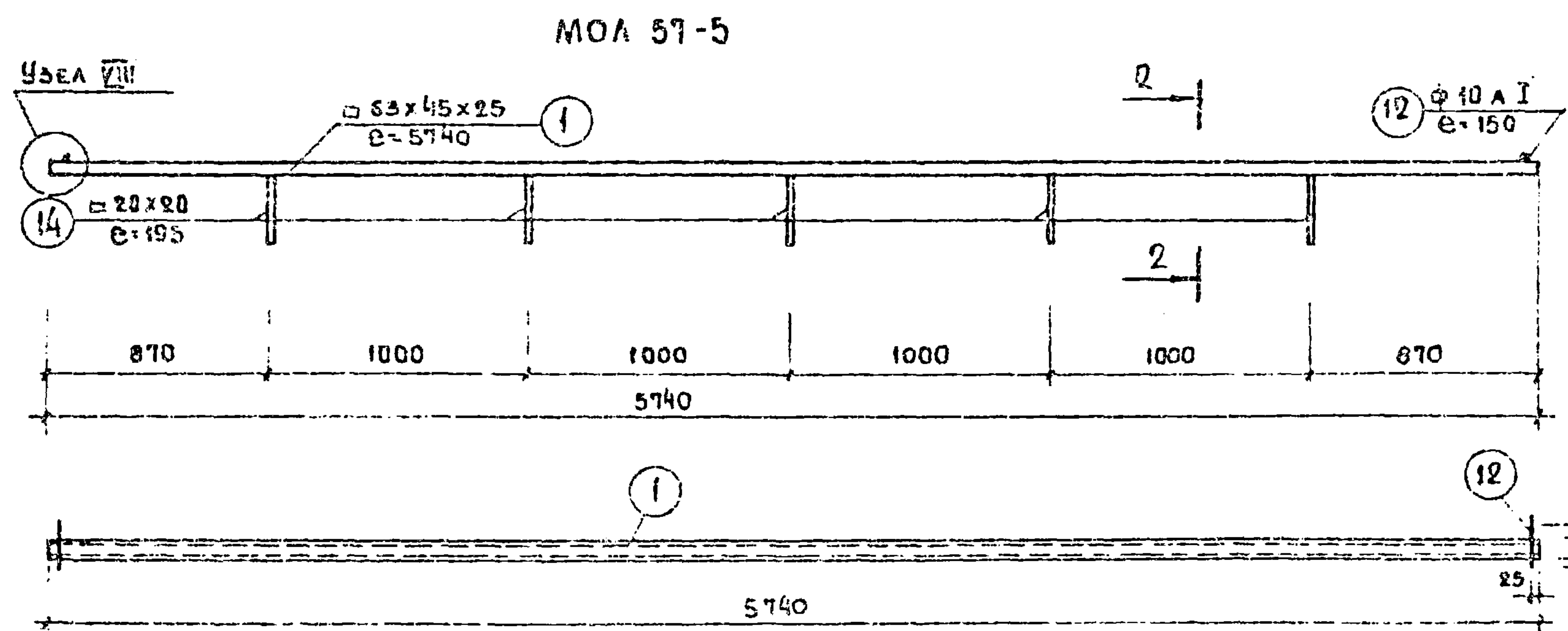
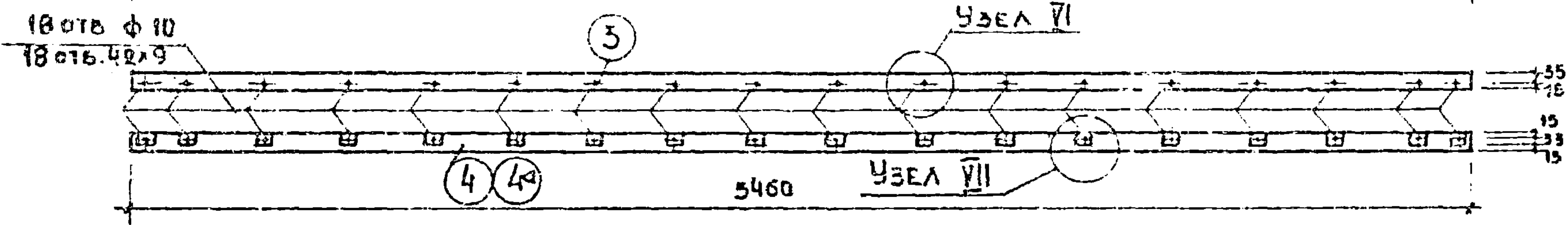
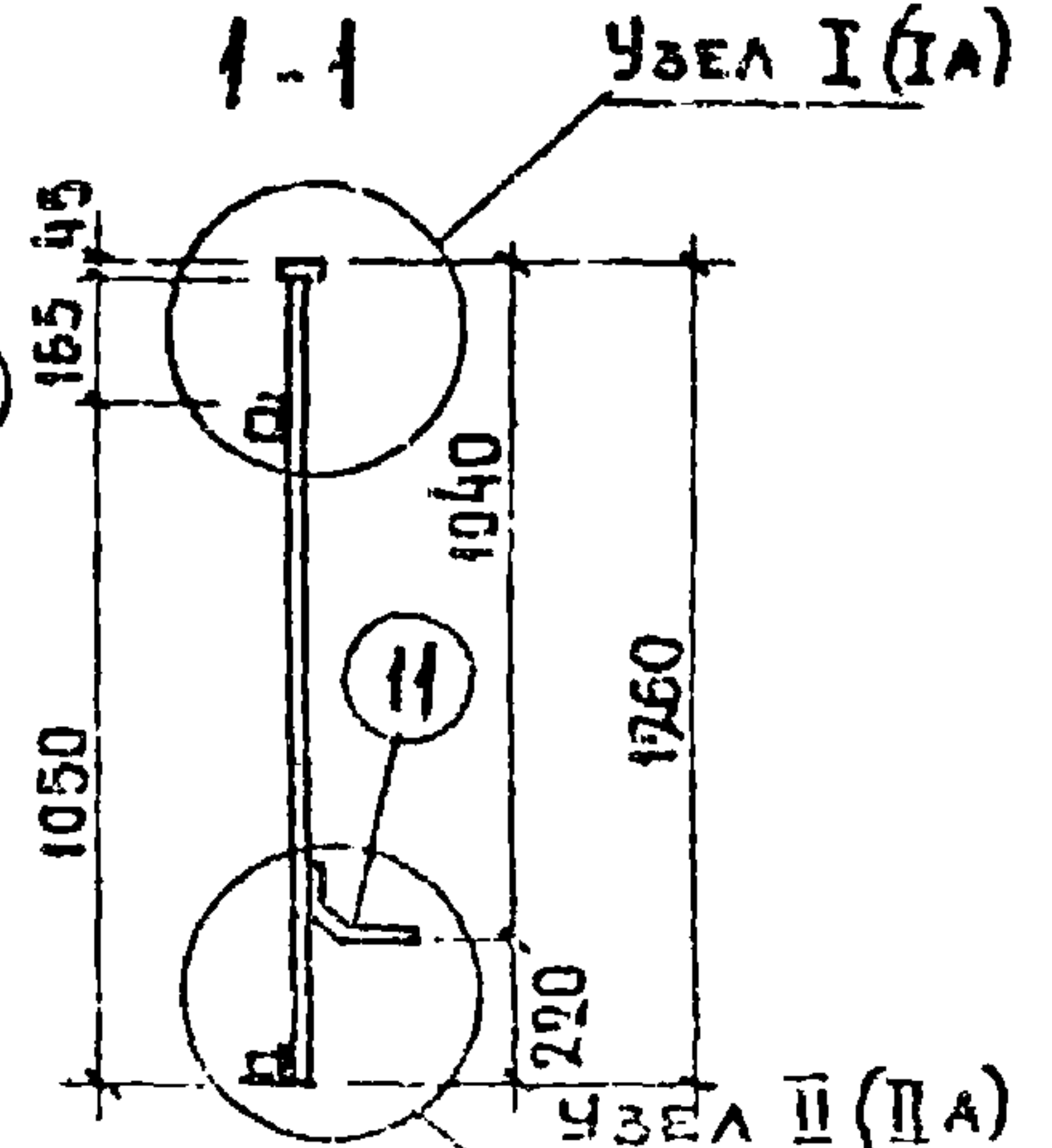
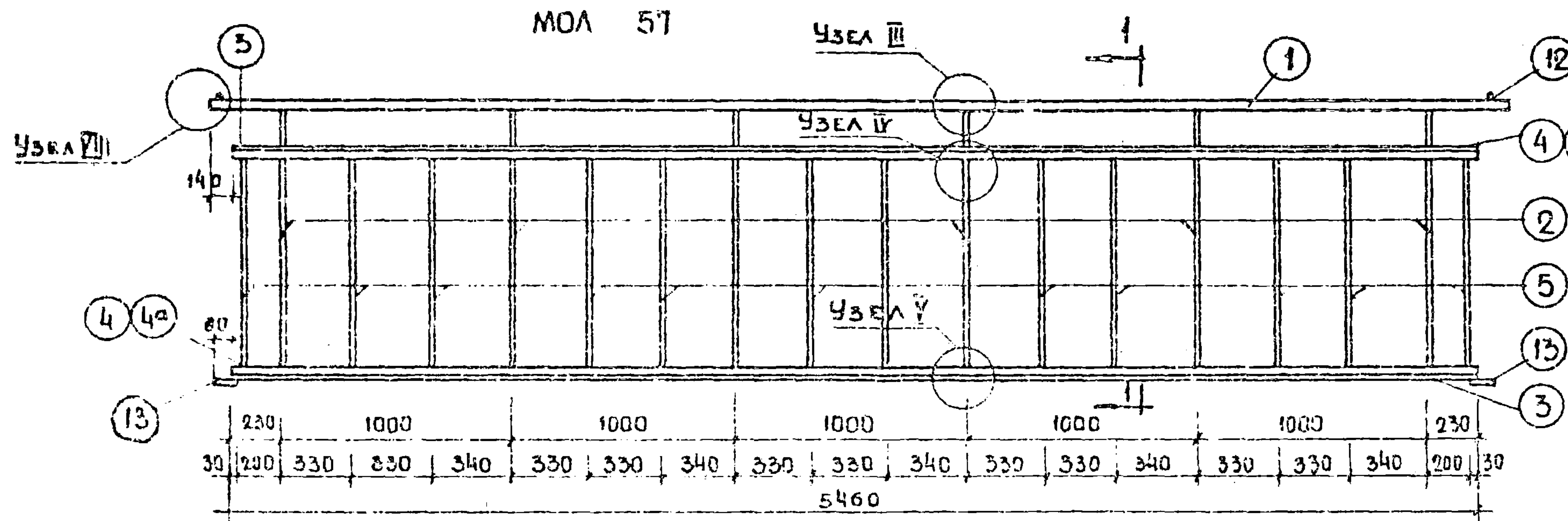
Плиты плоские ип45-30л, ип45-30п. Армирование.

Серия
86

Часть Ю
РАЗДЕЛ 10.1-1
43

НОМ-27 10 РАЗДЕЛ 10.9-9

ДАТА ИЗМЕНТ И	БРАШЕН
СОГЛАСОВАНО	
ПОДПИСАНО	
ПРОЕКТОР	
СА. АРХ. ПР.	
СА. ИНЖ. ПР.	
ЖИЛИЩА ЦЕНТРА МОСКВА	
1977	



СПЕЦИФИКАЦИЯ НА 1 ИЗДЕЛИЕ									
МАР. КА	Н/п	ПРОФИЛЬ мм	ДЛИНА мм	КОЛ шт	ВЕС. КГ		МАР. КА		
					шт.	общий			
МОА 57	1	□ 63x45x25	5740	1	22.0	22.0	114.52 (101.12)		
	2	□ 20x20	1215	6	3.32	22.92			
	3	△ 50x32x4	5460	2	13.60	27.20			
	4	□ 63x45x25	5460	2	15.00	30.00			
	5	ф 7 А I	1050	12	0.32	3.84			
	6	- 40x8	60	18	0.15	2.70			
	7	ВИНТ С ШАЙБОЙ	-	18	0.03	0.54			
	11	□ 20x20	250	6	0.79	4.74			
	12	ф 10 А I	150	2	0.09	0.18			
	13	- 40x8	100	2	0.20	0.40			
	МОА 57-5	1	□ 63x45x25	5740	1	22.0		22.0	25.23
		14	□ 20x20	195	5	0.61		3.05	
		12	ф 10 А I	150	2	0.09		0.18	

- ПРИМЕЧАНИЯ
1. Сварные швы 5 мм.
 2. Монтажный элемент 4 - съемный, крепится винтом 7 после установки экрана.
 3. Узлы см лист 34, раздел 10.4-1 (10.9-6)

Ограждение лоджий МОА 57. МОА 57-5

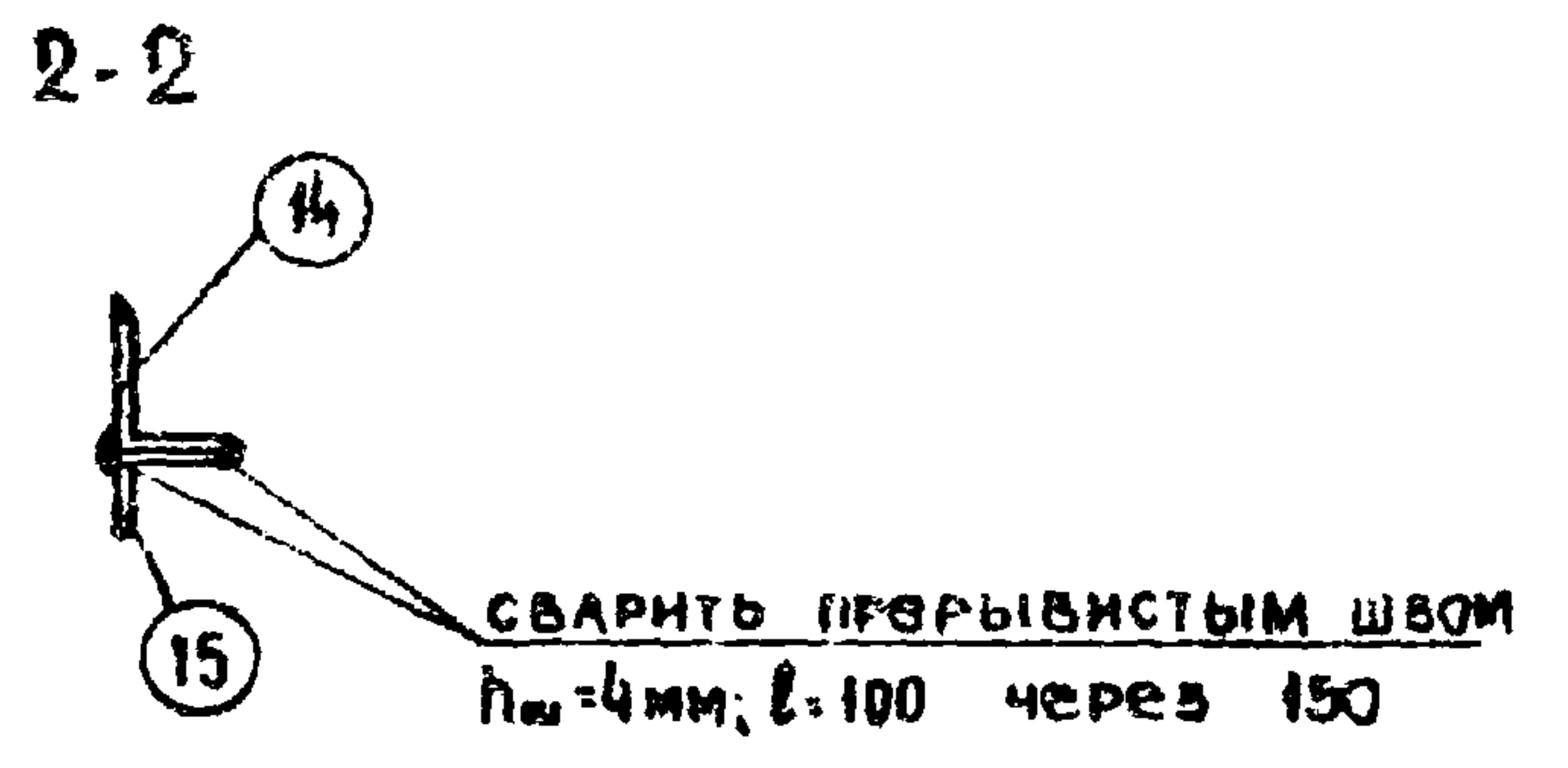
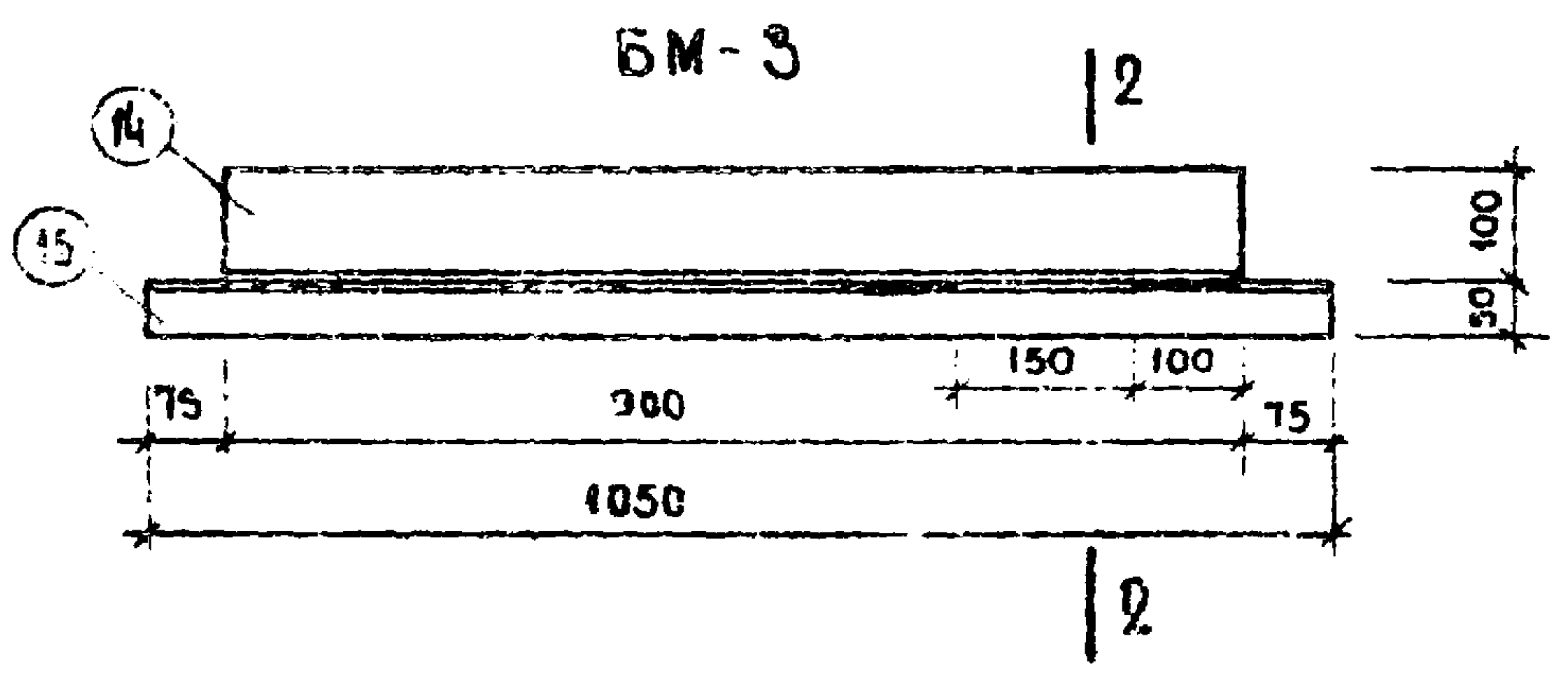
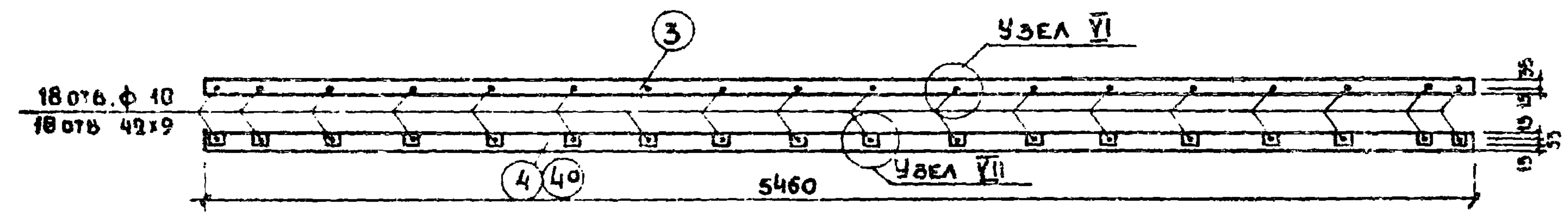
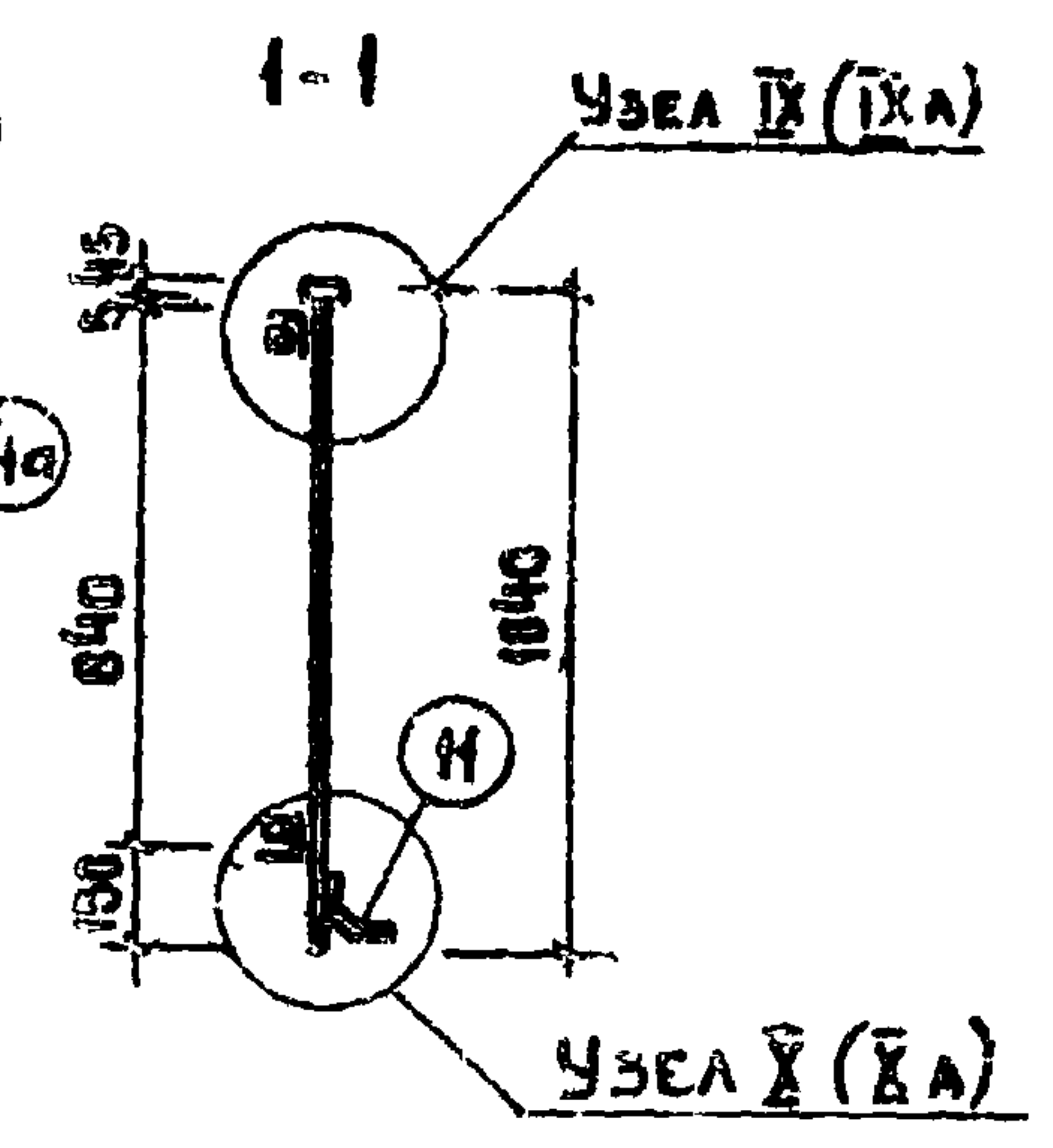
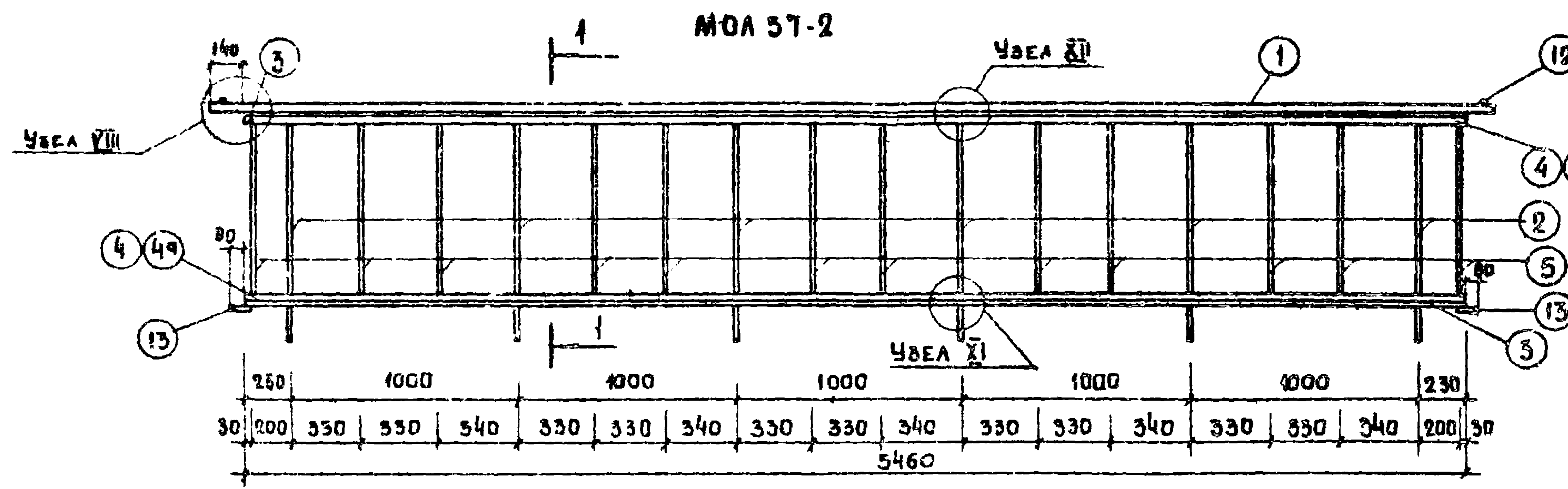
серия 86 часть 10 лист 50
РАЗДЕЛ 10.4-1

ДАТА
ИЗМЕНТ
И
ИЗМЕН

СОГЛАСОВАНО

ПРОЕКТОР
ПРОВЕРЯ
УТВЕРЖДАЮЩИЙ

ЖИЛИЩНО-КОММУНАЛЬНОЕ УПРАВЛЕНИЕ
КВА



МАРКА	ИЛ. П/П	ПРОФИЛЬ	ДЛИНА	КОЛ-ВО ШТ.	ВЕС		МАРКА	
					1 ШТ.	ОБЩИИ		
МБА 57-2	1	□63x45x2,9	5740	1	22,0	22,0	109,60 (96,20)	
	2	□20x20	995	6	3,12	18,72		
	3	∠50x50x4	5460	2	10,60	21,20		
	4	∠50x50x4	5460	2	15,0	30,0		
	5	ФТАI	845	12	0,26	3,12		
	6	-40x8	60	18	0,15	2,70		
	7	ВИНТ С ШАЙБОЙ	-	18	0,03	0,54		
	11	□20x20	250	6	0,79	4,74		
	12	Ф10AII	150	2	0,09	0,18		
	13	-40x8	100	2	0,20	0,40		
	БМ-3	14	L100x63x8	900	1	8,90		8,90
		15	L50x5	1050	1	3,96		3,96
								12,86

- Примечания
- 1 Сварные швы 5 мм
 - 2 Монтажный элемент 4-стенный крепится винтом 7 после установки экрана
 - 3 Узлы см лист 34 раздел 104-1 (109-6)

1977

Ограждение лоджий МБА 57-2 Металлическая балка БМ-3

серия 86
часть 10 лист 52
раздел 104-1